

Camisas

Camisas plásticas para aplicação de chumbadores químicos de injeção em bases ocas.

Código	Medida (mm)	Para Haste rosçada
CAM12050	12 x 50	1/4" - 6 mm
		5/16" - 8 mm
CAM15080	16 x 85	3/8" - 10 mm
CAM15130	16 x 130	3/8" - 10 mm
CAM2085	20 x 85	1/2" - 12 mm



Aplicadores

Aplicador manual profissional para utilização com ancoragem química, selantes, silicone e adesivo.

APL300



APL380



APL400



APL585



Código	APL300	APL380	APL400	APL585
CARTUCHO	300 ml	380 ml	400 ml	585 ml

Bicos

Bico misturador para chumbadores químicos.

Código	Descrição
BP345	Para cartuchos 300/345/380
BPE	Para cartuchos 400/585
BE	Bico extensor



Limpador de Furo

Bomba sopradora para auxiliar na limpeza do furo.

Código	Descrição
LP	Limpador de Furo manual 265 mm



Escova de nylon para limpeza de furos



Código	Medidas						Diâmetro dos furos			
	Diâmetro escova		Comprimento escova		Comprimento total		Mínimo		Máximo	
	(mm)	(pol)	(mm)	(pol)	(mm)	(pol)	(mm)	(pol)	(mm)	(pol)
ESC13203	13	1/2"	75	3"	203	8"	10	3/8"	13	1/2"
ESC19406	19	3/4"	102	4"	406	16"	13	1/2"	19	3/4"
ESC26406	26	1"	102	4"	406	16"	19	3/4"	26	1"
ESC26610	26	1"	127	5"	610	24"	19	3/4"	26	1"
ESC32406	32	1.1/4"	102	4"	406	16"	26	1"	35	1.3/8"
ESC32736	32	1.1/4"	127	5"	736	29"	26	1"	35	1.3/8"

Adaptadores e Soquetes

Código	Descrição	Detalhe
ADAP12X	Adaptador SDS Plus para encaixe quadrado 1/2"	Para soquete encaixe 1/2"
ADAP14X	Adaptador SDS Plus para encaixe quadrado 1/4"	Para soquete encaixe 1/4"
ADAP38X	Adaptador SDS Plus para encaixe quadrado 3/8"	Para soquete encaixe 3/8"
ADAP123	Adaptador de encaixe quadrado de 1/2" para 3/4"	-
SM121	Soquete sextavado para chave de 1/2"	Para porca com rosca 5/16"
SM916	Soquete sextavado para chave de 9/16"	Para porca com rosca 3/8"
SM34	Soquete sextavado para chave 3/4"	Para porca com rosca 1/2"
SM1516	Soquete sextavado para chave 15/16"	Para porca com rosca 5/8"
SM118	Soquete sextavado para chave 1.1/8"	Para porca com rosca 3/4"
SM156	Soquete sextavado para chave 1.5/16"	Para porca com rosca 7/8"
SM112	Soquete sextavado para chave 1.1/2"	Para porca com rosca 1"
SM178	Soquete sextavado para chave 1.7/8"	Para porca com rosca 1.1/4"

ADAP123

ADAP12X

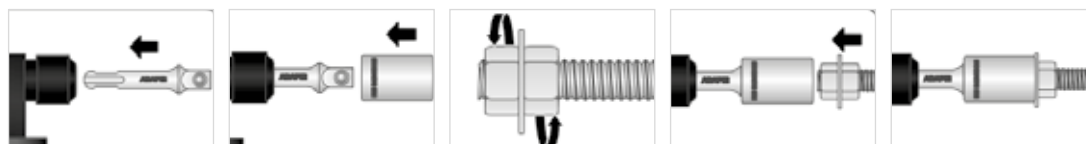


SOQUETES SM



UTILIZAÇÃO

Hastes de 5/16" à 3/4"



Introduza o ADAP12X no martelete SDS-plus.

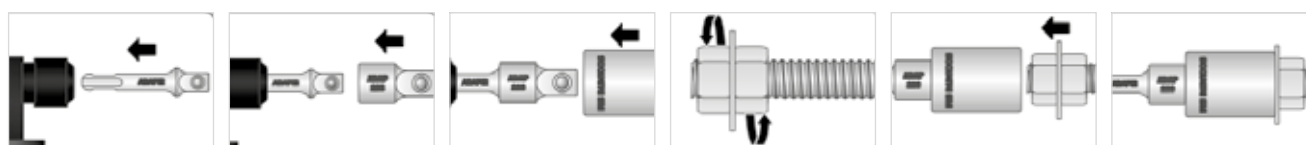
Coloque o soquete SM correspondente a porca da haste no ADAP12X.

Monte o conjunto prisioneiro PRQ, porca, arruela e contraporca.

Introduza este conjunto no soquete SM.

Conclua a fixação.

Haste de 7/8" à 1.1/4"



Introduza o ADAP12X no martelete SDS-plus.

Introduza o ADAP123 no ADAP12X.

Coloque o soquete SM correspondente à porca da haste no ADAP123.

Monte o conjunto prisioneiro PRQ, porca, arruela e contraporca.

Introduza este conjunto no soquete SM.

Conclua a fixação.